

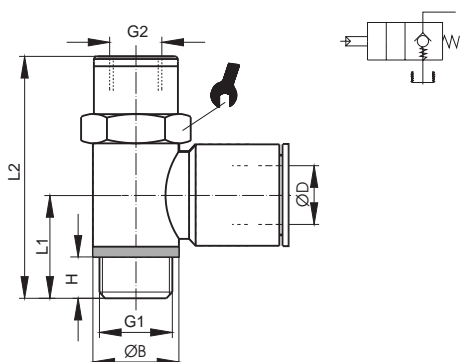


Le valvole di blocco sono dispositivi pneumatici che garantiscono il bloccaggio della corsa del cilindro in caso di caduta di pressione dell'impianto. Vengono montati direttamente sulle alimentazioni del cilindro e non interferiscono sul normale funzionamento del cilindro stesso.

The stop valves is a pneumatic device that locks the cylinder's stroke in case of loss of pressure in the system. The valves are mounted directly on the cylinder's supply and do not interfere with the functioning of the cylinder.

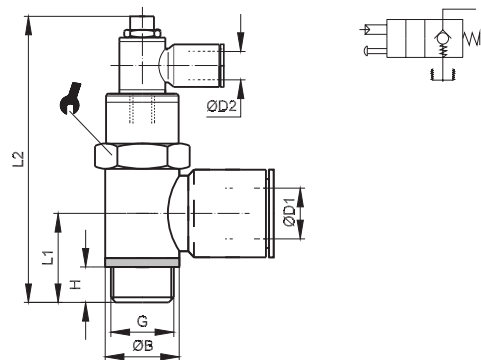
DATI TECNICI / TECHNICAL DATA

Fluido / Fluid	aria con o senza lubrificazione / lubricated or non lubricated air
Pressione di esercizio / Pressure range	1 - 10bar
Temperatura di esercizio / Temperature range	-10 c° - +70c°
Filetti / thread	1/8 , 1/4 , 3/8 , 1/2
Tubo / Tube	4mm , 6mm , 8mm , 10mm , 12mm



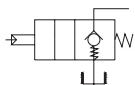
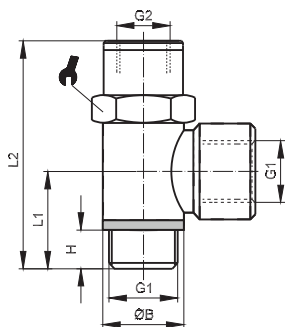
VALVOLA DI BLOCCO
STOP VALVE

CODE	ØD	G1	ØB	G2	H	L1	L2	CH
VO0204	4	1/8	14	M5	6	15,5	42	13
VO0206	6	1/8	14	M5	6	15,5	42	13
VO0306	6	1/4	18	M5	8	18,5	47	17
VO0208	8	1/8	14	M5	6	15,5	42	13
VO0308	8	1/4	18	M5	8	18,5	47	17
VO0408	8	3/8	21	1/8	9	21	53,5	20
VO0310	10	1/4	18	M5	8	18,5	47	17
VO0410	10	3/8	21	1/8	9	21	53,5	20
VO0312	12	1/4	18	M5	8	18,5	47	17
VO0412	12	3/8	21	1/8	9	21	53,5	20



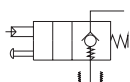
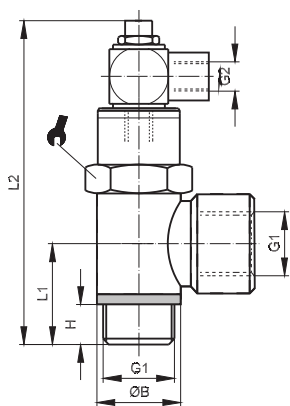
VALVOLA DI BLOCCO CON COMANDO PNEUMATICO
STOP VALVE WITH PNEUMATIC OVERRIDE DEVICE

CODE	ØD1	G	ØB	ØD1	H	L1	L2	CH
VO2204	4	1/8	14	4	6	15,5	62	13
VO2206	6	1/8	14	4	6	15,5	62	13
VO2306	6	1/4	18	4	8	18,5	67	17
VO2208	8	1/8	14	4	6	15,5	62	13
VO2308	8	1/4	18	4	8	18,5	67	17
VO2408	8	3/8	21	6	9	21	76,5	20
VO2310	10	1/4	18	4	8	18,5	67	17
VO2410	10	3/8	21	6	9	21	76,5	20
VO2312	12	1/4	18	4	8	18,5	67	17
VO2412	12	3/8	21	6	9	21	76,5	20



VALVOLA DI BLOCCO FEMMINA
FEMALE STOP VALVE

CODE	G1	ØB	G2	H	L1	L2	CH
VO02	1/8	15	M5	6	15,5	42	13
VO03	1/4	18	M5	8	18,5	47	17
VO04	3/8	22	1/8	9	21	53,5	20
VO05	1/2	27	1/8	10	24,5	60	25



VALVOLA DI BLOCCO FEMMINA CON COMANDO PNEUMATICO
FEMALE STOP VALVE WITH PNEUMATIC OVERRIDE DEVICE

CODE	G1	ØB	G2	H	L1	L2	CH
VO22	1/8	15	M5	6	15,5	62	13
VO23	1/4	18	M5	8	18,5	67	17
VO24	3/8	22	1/8	9	21	76,5	20
VO25	1/2	27	1/8	10	24,5	83	25